

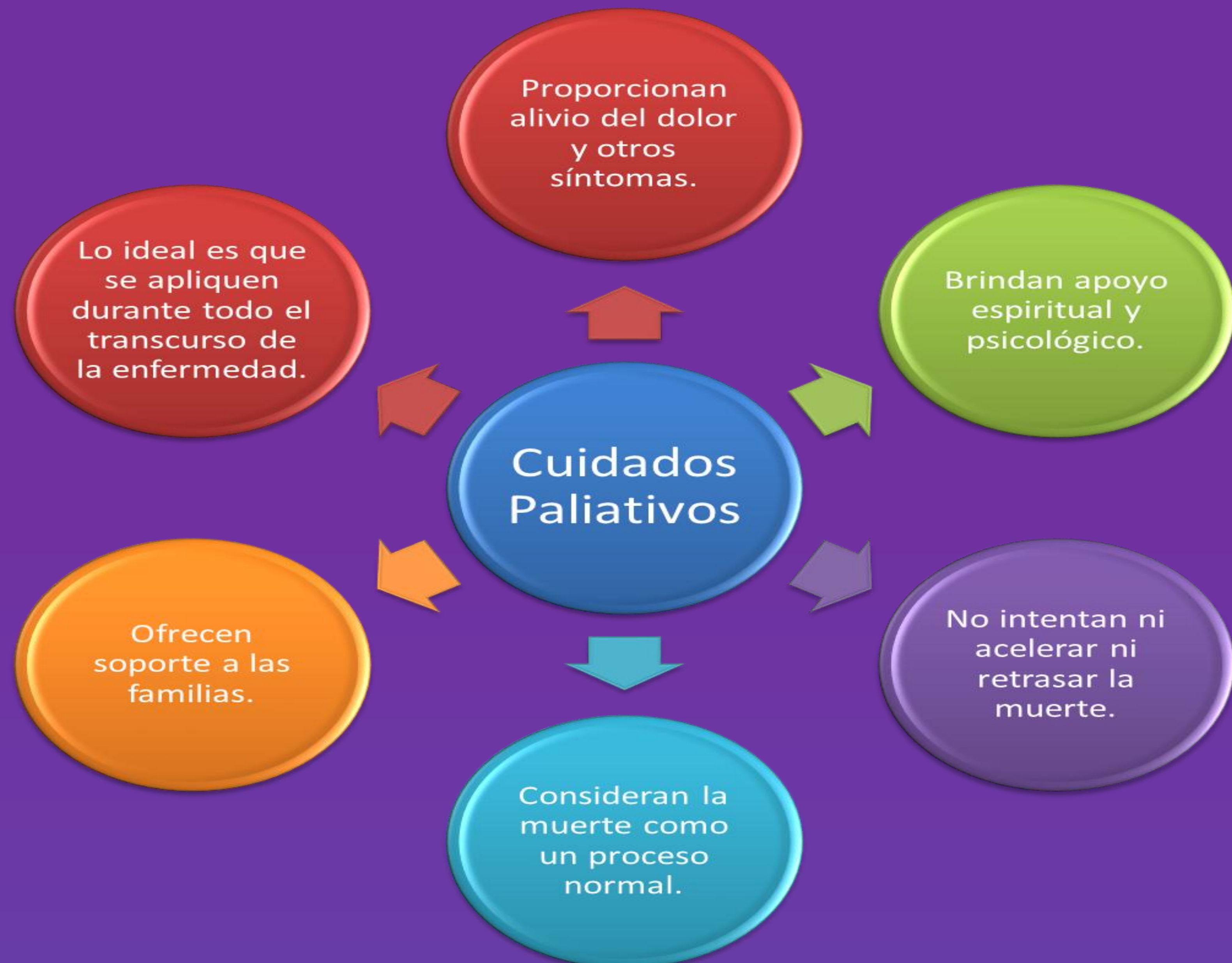
# Funciones del TCAE en los cuidados paliativos.

**I Jornadas Nacionales de Comunicación en Salud**  
**IV Jornadas Autonómicas de Comunicación en Salud**

Antonio Manuel Vargas García, María Del Carmen Ruiz Gonzalez, Severiana Molina Rodriguez, Fátima Baños Ibañez.  
Estudiante 2ª De Tecnico de Farmacia.  
Antonio19\_1990@hotmail.com

## INTRODUCCIÓN

Los cuidados paliativos o cuidados tipo *Hospice*, son los cuidados que recibe la persona enferma en las etapas finales de su enfermedad terminal. Las enfermedades que necesitan de estos cuidados son; cáncer, VIH, Enfermedad pulmonar obstructiva crónica, enfermedad renal crónica, etc...



## METODOLOGÍA

La metodología usada en este campo se basa sobre todo en tener un buen conocimiento de la enfermedad para así poder ayudar y realizar un tratamiento adecuado, haciendo al enfermo más llevadera su enfermedad. Es muy importante no solo dar al paciente medidas farmacológicas para paliar sus síntomas, si no también darle apoyo psicológico, que se sienta seguro y tranquilo.

## RESULTADOS

Se estima que anualmente 40 millones de personas necesitan cuidados paliativos; el 78 % de ellas viven en países de ingreso bajo e ingreso mediano. Actualmente, a nivel mundial, tan solo un 14 % de las personas que necesitan asistencia paliativa la reciben

## CONCLUSIONES

Con este trabajo queremos hacer ver la importancia de los cuidados paliativos a los pacientes, ya que es de suma importancia para que la persona no sufra en la etapa final de su enfermedad. Es de gran importancia que en la etapa final de la enfermedad todos los familiares y personas mas allegadas colaboren y den apoyo para hacer mas leve sus síntomas, ya que el estado de animo influye mucho.

## REFERENCIAS

<http://www.who.int/mediacentre/factsheets/fs402/es/>

<http://www.mspsi.gob.es/organizacion/sns/planCalidadSNS/docs/paliativos/cuidadospaliativos.pdf>

